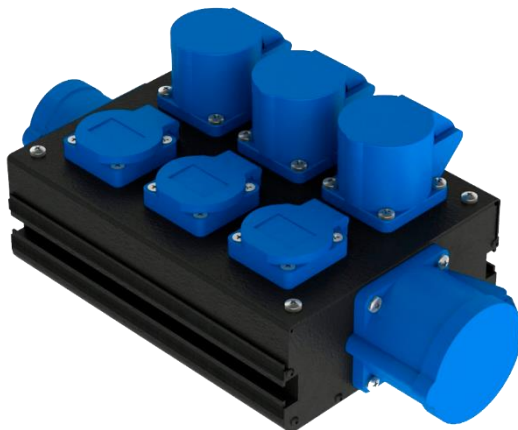


# Туровый дистрибьютор питания

## ЕТ 333

Технический паспорт и инструкция по эксплуатации



### 1. Назначение

– Дистрибьютор питания туровый **ЕТ 333**, в дальнейшем Устройство, предназначено для обеспечения подключения потребителей электропитания звукового и светотехнического оборудования внутри помещения, например, на театральных и концертных площадках, в домах и дворцах культуры, барах, ресторанах, дискотеках и т.п.

### 2. Устройство и принцип действия

– В корпусе Устройства осуществлена коммутация от входного разъема РСЕ СЕЕ32А 3-pol IP44 до встроенных розеток РСЕ Schuko 16А и РСЕ СЕЕ16А 3-pol и сквозная коммутация до выходной розетки РСЕ СЕЕ32А 3-pol IP44

– Конструктивно Устройство представляет собой коробку, собранную из алюминиевого профиля и 1,5мм стали

– Для устойчивости Устройство имеет резиновые ножки

– Устройство имеет покрытие черного матового цвета на основе полиэфирной порошковой краски. Алюминиевый профиль имеет продольные пазы для крепления коробки, например, на ферменные конструкции, софиты или стены с помощью шурупов

### **3. Комплект поставки**

- Устройство .....1
- Паспорт и инструкция по эксплуатации .....1

### **4. Технические характеристики**

- Количество каналов Schuko 16A .....3
- Количество каналов CEE 16A 3-pol .....3
- Параметры канала Schuko 16A .....16A 220В
- Параметры канала CEE 16A 3-pol .....16A 220В
- Ввод через вилку CEE32A 3-pol IP44 .....32A 220В
- Выход через розетку CEE32A 3-pol IP44 .....32A 220В
- Габариты корпуса .....237x181,5x79мм
- Масса .....3,5 кг

### **5. Меры предосторожности**

- Запрещается эксплуатация Устройства без защитного заземления
- Все операции по подсоединению Устройства и включению нагрузки должны выполняться при отключенной сети квалифицированным персоналом.

### **6. Подключение устройства**

- Устройство должно подключаться к сети проводами с сечением жил не менее 4 кв. мм.
- Установите Устройство на софите или на полу.
- Подключите устройство к сети 220В через вилку CEE32A 3-pol IP44.

### **7. Порядок работы**

- Подключите к розеткам Schuko 16A и CEE16A 3-pol потребителей электропитания 220В.
- С помощью внешних дистрибьюторов питания подайте напряжения на Устройство.

## **8. Транспортировка и хранение**

- Транспортировка Устройства разрешается на любые расстояния и любым транспортом при условии защиты от воздействия атмосферных осадков, морского тумана и брызг
- После транспортировки при отрицательных температурах Устройство должно быть выдержано в нормальных условиях не менее 2 часов
- Хранить в помещении при температуре от + 1°C до + 40°C и относительной влажности не более 85%
- Нельзя использовать и хранить Устройство в химически активной атмосфере
- Нельзя подвергать устройство механическим воздействиям

## **9. Гарантийные обязательства**

- Фирма-изготовитель гарантирует работоспособность Устройства в течение трех лет со дня продажи
- Претензии не принимаются в случае нарушения правил эксплуатации и хранения, а также в случае повреждений при возникновении форс-мажорных обстоятельств (бури, ураганы, наводнения и другие стихийные бедствия)
- Транспортировку Устройства для гарантийного ремонта осуществляет Покупатель своими силами и за свой счет

## **10. Свидетельство о приемке и сертификации**

- Изделие «**ЕТ 333**» изготовлено в соответствии с ТУ 27.12.3-001-317402700050421-2017, серийный выпуск, соответствует требованиям Технического регламента Таможенного Союза 004/2011 "О безопасности низковольтного оборудования" и признано годным к эксплуатации.
- Сертификат соответствия ТР ТС на «Устройства распределения электроэнергии: коробки коммутационные моделей СВ, СВХ, CBD. Коробки сценические модель SB. Панели рэковые моделей РР, РРХ, РРД. Панели для лючков моделей LP, LPX, LPD. Дистрибьюторы питания моделей Т, ЕТ, ЕТС, ТС, R, RC, ER, RS, RSC, MC. Приборы обработки DMX сигнала моделей DS, RDS,

SC.» код ТН ВЭД ТС 8537 10 990 0, бланк № ТС RU C-  
RU.MO10.B.02364 серия RU №0640465.

– Орган по сертификации Общество с ограниченной  
ответственностью «ЦЕНТР-СТАНДАРТ». Место  
нахождения: 119119, Российская Федерация, город Москва,  
Ленинский проспект, дом 42, корпус 1-2-3, этаж 1, помещение I,  
комната 35. Адрес места осуществления деятельности: 117405,  
Российская Федерация, город Москва, улица Кирпичные Выемки,  
дом 2, корпус 1, 3-й этаж, комната № 11. Телефон: +7 (495) 664-23-  
98, адрес электронной почты: info@standart-centr.ru. Аттестат  
аккредитации регистрационный № RA.RU.11MO10. Дата  
регистрации аттестата аккредитации: 20.08.2015 года

**Серийный номер: S/N**

ИП Бриллиантов Александр Сергеевич

Адрес места осуществления деятельности: 248010, РФ, г. Калуга,

ул. Трамплинная, д.49А

Телефон: 8 (4842) 21-96-97

E-mail: edsystems@mail.ru

[www.edsy.ru](http://www.edsy.ru)

Покупатель

Изготовитель

\_\_\_\_\_

\_\_\_\_\_

“-----“ ----- 20\_\_ г.

“-----“ ----- 20\_\_ г.